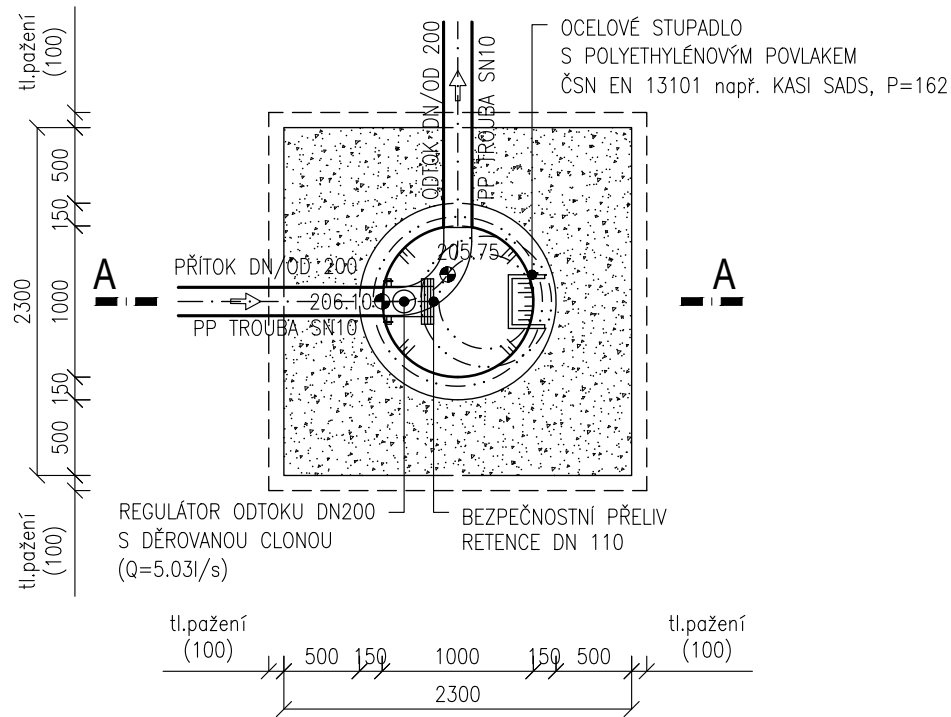
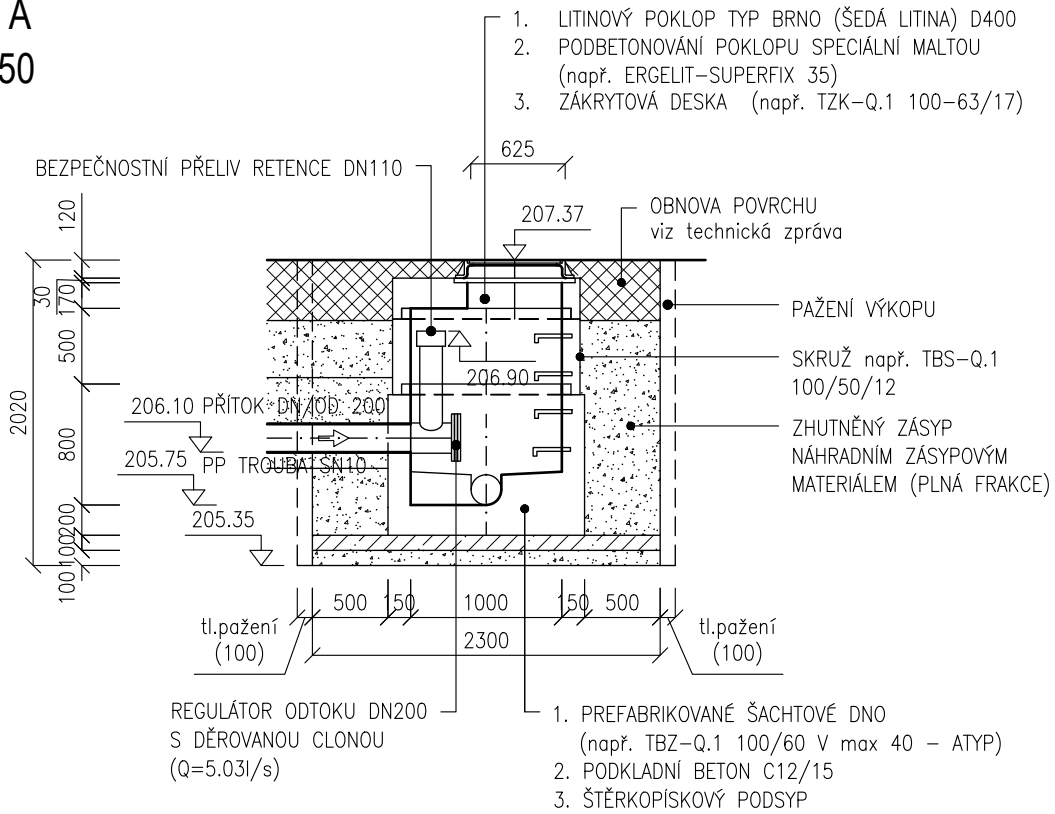


ŠACHTA Š10<sub>HALA</sub>-š - ŠKRTÍCÍ  
PŮDORYS  
M 1:50



ŘEZ A  
M 1:50



POZNÁMKA:

1. PŘED ZAHÁJENÍM ZEMNÍCH PRACÍ JE TŘEBA POLOHU INŽENÝRSKÝCH SÍTÍ VYTÝČIT A OVĚŘIT RUČNĚ KOPANÝMI SONDAMI.
2. VEŠKERÉ PRACOVNÍ SPÁRY MUSÍ BÝT UPRAVENY TAK, ABY BYLA ZAJIŠTĚNA VODOTĚSNOST KONSTRUKCE ŠACHTY (NAPŘ. BOBTNAVÝMI PÁSKY, SPÁROVÝMI TĚSNÍCÍMI PÁSY ATD.).
3. VZNIKLÁ ŠTĚRBINA MEZI PAŽENÍM A ROSTLOU ZEMINOU BUDE VYPLNĚNA OBSYPEM TAK, ABY PAŽENÍ AKTIVNĚ PŮSOBIL NA OKOLNÍ TERÉN.

# PDPS

## D.1.3

# 1. STAVBA

INVESTOR:

**B | R | N | O**

**STATUTÁRNÍ MĚSTO BRNO**  
Dominikánské náměstí 1, 601 67 Brno



**BRNĚNSKÉ KOMUNIKACE, a.s.**  
Renneská třída 787/1a, 639 00 Brno



**DOPRAVNÍ PODNIK MĚSTA BRNA, a. s.**  
Hlinky 64/151, Pisárky, 603 00 Brno



TEPLÁRNY BRNO, a.s.  
Okružní 25, 638 00 Brno-Lesná

KOORDINÁTOR PROJEKTU A PROJEKTANT

**PK OSSENDORF s.r.o.**

Tomešova 1, 602 00 Brno

HLAVNÍ INŽENÝR PROJEKTU

ING. VLASTISLAV NOVÁK Ph.D.



ČÍSLO SMLOUVY

5500-21000231

HLAVNÍ PROJEKTANT

**PK OSSENDORF s.r.o.**

Tomešova 1, 602 00 Brno

HLAVNÍ INŽENÝR PROJEKTU

ING. VLASTISLAV NOVÁK Ph.D.



ČÍSLO SMLOUVY

5500-21000231

## IO 333 ODVODNĚNÍ - PLOCHA MSKP OKOLO HALY (MSKP 1.Etapa-OD)

ZODP. PROJEKTANT	MILOSLAV JÍLEK		
VYPRACOVAL	LENKA RYBNÍČKOVÁ		
KONTOLOVAL	ING. JIŘÍ VÍTEK		
KRAJ: JIHMORAVSKÝ	KÚ: PISÁRKY [610208]	DATUM	11/2021
<div>AKCE/STAVBA</div> <div><b>B. MULTIFUNKČNÍ SPORTOVNÍ A KULTURNÍ PAVILON 1. ETAPA</b></div> <div>D DOKUMENTACE OBJEKTŮ</div> <div>D.1.3 ODVODNĚNÍ KOMUNIKACÍ - MODROZELENÁ INFRASTRUKTURA</div>		FORMÁT A4	2
		STUPEŇ PD	PDPS
		ČÍSLO ZAKÁZKY	21 829
		MĚŘÍTKO	1:25
		ČÍSLO PARÉ	ČÍSLO PD/PŘÍLOHY
<div>STAVEBNÍ OBJEKT</div> <div><b>ŠACHTA Š10<sub>HALA</sub>-š - ŠKRTÍCÍ</b></div>			<b>05.3</b>